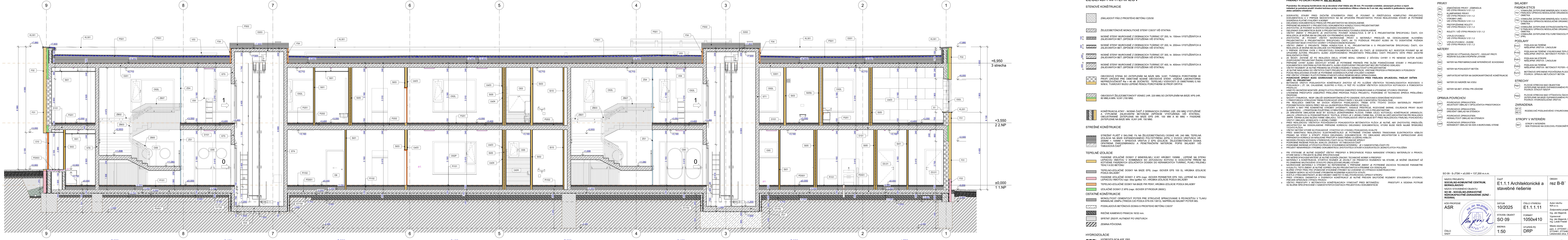


rez B-B'
M 1:100



LEGENDA MATERIÁLOV

STENOVÉ KONŠTRUKCIE

- ZÁKLADOVÝ PÁS Z PROSTÉHO BETÓNU C25/30
- ŽELEZOBETONOVÉ MONOLITICKÉ STENY C30/37 VÍD STATIKA
- NOSNÉ STENY MUROVANÉ Z DEBŇACIACH TVÁRNIC DT 200, hr. 150mm VYSTUŽENÝCH A ZALIEVANÝCH BET. (SPÔSOB VYSTUŽENIA VÍD STATIKÁ)
- NOSNÉ STENY MUROVANÉ Z DEBŇACIACH TVÁRNIC DT 200, hr. 200mm VYSTUŽENÝCH A ZALIEVANÝCH BET. (SPÔSOB VYSTUŽENIA VÍD STATIKÁ)
- NOSNÉ STENY MUROVANÉ Z DEBŇACIACH TVÁRNIC DT 300, hr. 300mm VYSTUŽENÝCH A ZALIEVANÝCH BET. (SPÔSOB VYSTUŽENIA VÍD STATIKÁ)
- NOSNÉ STENY MUROVANÉ Z DEBŇACIACH TVÁRNIC DT 400, hr. 400mm VYSTUŽENÝCH A ZALIEVANÝCH BET. (SPÔSOB VYSTUŽENIA VÍD STATIKÁ)
- OBVODOVÁ STENA SO ZATEPLENÍM NA BÁZE MIN. VLNÝ, TVÁRNICA POROTHERM 30 PROFIL URČENÁ PRE OMÍTANÉ NOSNÉ OBVODOVÉ STENY. VÁŽENÁ LABORATORNÁ NEPRŮZVUČNOST $R_w = 48$ db. SÚČINTEL TEPELNEJ VODIVOSTI (S OMÍTKAMI) 0,160 W/MK. TVAROVÝ BUDU LEPEŇE PENOU POROTHERM 30 PROFIL DRYTIX
- OBVODOVÝ ŽELEZOBETONOVÝ VENIECH (HR. 220 MM) SO ZATEPLENÍM NA BÁZE XPS (HR. 80 MM) A MIN. VLNÝ (150 MM)
- KONŠTRUKCIA ATIKY - NOSNÁ ČASŤ Z DEBŇACIACH DVÁRNIC (HR. 250 MM) VYSTUŽENÉ A VYPLNENÉ ZALIEVANÝM BETÓNOM (SPÔSOB VYSTUŽENIA VÍD STATIKÁ). OBOJSTRANNE ZATEPLENIE NA BÁZE EPS (HR. 100 MM A 80 MM) + FASÁDNE ZATEPLENIE NA BÁZE MIN. VLNÝ (HR. 150 MM)

STREŠNÉ KONŠTRUKCIE

- STREŠNÝ PĽÁŠŤ V SKLONE 1% NA ŽELEZOBETONOVEJ DOSKE HR. 240 MM, TEPELNÁ IZOLÁCIA NA BÁZE EXPANDOVANÉHO POLYSTYRÉNU (EPS) V DVOCH VRSŤAVÁCH HR. 200MM + 100MM + SPÁDOVÁ VRSŤAVA Z EPS (HR. 200MM). ŽELEZOBETONOVÁ DOSKA OPÄTRENÁ PAROZÁBRANOU A PENETRAČNÝM NÁTEROM. POPIS SKLADBY VÍD TABULKOVÁ ČASŤ
- TEPELNÉ IZOLÁCIE
 - FASÁDNE IZOLÁCNE DOSKY Z MINERÁLNEJ VĽNY HRUBKY 150MM, LEPEŇE NA STENU LEPIACOU HMOTOU V KOMBINÁCII SO ZATKACOU KOTVOU S OCELOVÝMI TRNAMI NA KOTVENIE FASÁDNYCH IZOLACIÝCH DOSIEK DO KERAMICKÝCH TVÁRNIC, PLNEJ PALENEJ TEHLY A DO BETÓNU
 - TEPELNO-IZOLÁCNE DOSKY NA BÁZE EPS, (napr. ISOVER EPS 100 S), HRUBKA IZOLÁCIE PODĽA SKLADBY
 - FASÁDNE IZOLÁCNE DOSKY Z EPS (napr. ISOVER EPS 150), LEPEŇE NA STENU LEPIACOU HMOTOU napr. Sika Isoplex 101, HRUBKA IZOLÁCIE PODĽA SKLADBY
 - TEPELNO-IZOLÁCNE DOSKY NA BÁZE PIR PENY, HRUBKA IZOLÁCIE PODĽA SKLADBY
 - IZOLÁCNE DOSKY Z XPS (napr. ISOVER STYROUR 2800C)

OSTATNÉ KONŠTRUKCIE

- MONOLITICKÝ CEMENTOVÝ POTER PRE STROJOVÉ SPRACOVANIE S PEVNOSTOU V TLAKU MINIMÁLNE 20MPa (TRIEDA C20 PODĽA STN EN 13813), NAPRIKLAD BAUMIT POTER MG
- PODKLADOVÁ BETONOVÁ DOSKA S PROSTÉHO BETÓNU C30/37
- RIEČNE KAMENIVO FRAKCIA 16/32 mm
- SPÁTNÝ ZÁSYR HUTNENÝ PO VRSŤAVÁCH
- ZEMINA PÔVODNÁ

HYDROIZOLÁCIE

- HYDROIZOLÁCIA ASF. PÁS
- HYDROIZOLÁCIA PVC PÁS + GEOTEXTILIA OBOJSTRANNE
- HYDROIZOLÁCIA STIERKA

UPOZORNENIE!!!

V PLOCHE KDE JE JE NAVRHOVANÉ STROPNÉ CHLADENIE KTORÉ JE ZALIATE V STROPNEJ DOSKE DODATOČNÉ PRÍRÁZKY PO ZALIATÍ KONŠTR. NIE SÚ MOŽNÉ

Poznámka: Do stropnej konštrukcie nie je dovolené vŕtať hĺbkou ako 50 mm. Pri montáži svetiel, závesných prvkov a iných inštalácií je potrebné použiť vhodné kotviace prvky s maximálnou hĺbkou vŕtania do 5 cm tak, aby nedošlo k poškodeniu výstuže alebo zaliateho chladenia

- DODÁVATEL STAVBY PRED ZAČATÍM STAVEBNÝCH PRÁC JE POVINNÝ SI PREŠTUDOVAť KOMPLETNÝ PROJEKTOVÝ DOKUMENTÁCIU A V PRÍPADE NEDOSTATKOV NA NE UPOZORNÍ PROJEKTANTOV, POČAS REALIZÁCIE STAVBY JE POTREBNÉ PRÍPADNÉ NEJASNOSTI V PROJEKTOVEJ DOKUMENTÁCII KONZULTOVAť S PROJEKTANTOMI
- DIELENSKÚ DOKUMENTÁCIU PREDLOŽÍ PROJEKTANTOVI NA ODSÚHLASENIE
- PRÍPADNÉ NEJASNOSTI V PROJEKTOVEJ DOKUMENTÁCII KONZULTOVAť S PROJEKTANTOMI
- ZHOTOVITEĽ JE POVINNÝ SI ZHOTOVÍ DIELENSKÚ DOKUMENTÁCIU
- DIELENSKÁ DOKUMENTÁCIA BUDE S PROJEKTANTOM KONZULTOVANÁ ODSÚHLASENÁ
- VŠETKY ZMENY V PROJEKTE JE ZHOTOVITEĽ POVINNÝ KONZULTOVAť S HP A S PROJEKTANTOM SPECIFIKACEI ČASŤI, ICH REALIZÁCIA JE MOŽNÁ IBA NA ZÁKLADE ICH PÍSMENÉHO SOHLASU
- ZHOTOVITEĽ JE POVINNÝ VŠETKY NAVRHOVANÉ PRVKY A MATERIÁLY PREDLOŽÍ NA ODSÚHLASENIE HLAVNÉMU PROJEKTANTOVI A PROJEKTANTOVI SPECIFIKACEI ČASŤI, AK TO POŽADUJE PROJEKT ALEBO AK TO DODATOČNÉ POŽIADAJE PROJEKTANT MUSÍ VYHOTOVÍ VZORKY V POŽADOVANOM ROZSAHU
- VŠETKY ZMENY V PROJEKTE TREBA KONZULTOVAť S HL. PROJEKTANTOM A S PROJEKTANTOM SPECIFIKACEI ČASŤI, ICH REALIZÁCIA JE MOŽNÁ IBA NA ZÁKLADE ICH PÍSMENÉHO SOHLASU
- V PRÍPADE ZISTENIA CHYBY V PROJEKTOVEJ DOKUMENTÁCII ALEBO JEJ ČASŤI, JE DODÁVATEĽ ALT. INVESTOR POVINNÝ NA NE UPOZORNÍ AUTORA. PROJEKTU ALEBO ZODPOVEDNÉHO PROJEKTANTA PRÍSLUŠNÉJ ČASŤI PROJEKTU EŠŤE PRED ZAČATÍM REALIZAČNÝCH PRÁC
- ZA SKODY, ZISTENÉ AŽ PO REALIZÁCIU DIELA, KTORÉ MOHÚ VZNIKNU Z DÔVODU CHYBY V PD NENIESE AUTOR ALEBO ZODPOVEDNÝ PROJEKTANT ŽADNÚ ZODPOVEDNOSŤ
- PRÍPADNÉ CHYBY ALEBO OCHYBNOSTI KTORÉ JE POTREBNÉ PRIESKÚŤ PRE ĽAŠIE POKRÁČANIE STAVBY V PROJEKTOVEJ DOKUMENTÁCII OSTRÁŇAŇI AUTORA PROJEKTU, ALEBO ZODPOVEDNÝ PROJEKTANT BEZ ZBYTOČNÉHO ODKLADU
- VŠETKY ROZMERY JE NÚTNE POKRYŤ NA STAVBE A ROZDEĽI KONZULTOVAť S PROJEKTANTOM
- JE NÚTNE NAHLADIŤ DO VŠETKÝCH ČASŤI PROJEKTOVEJ DOKUMENTÁCIE, VRÁTANE PROFESIJU A PÍSMENOVÝCH A POSUDKOV
- POČAS REALIZÁCIE STAVBY JE POTREBNÉ DODRŽIAVAť PLATNÉ VYHLÁŠKY A NORMY
- PRE VŠETKY VÝROBY PLATÍ POTREBA STAROSTLIVÉHO REMESLÉNÉHO SPRACOVANIA
- POVRCHOVÉ ÚPRAVY BUDU VZORKOVANÉ VO VIACERÝCH ODTIECHOCH PRED FINÁLNU APLIKÁCIU, FINÁLNY ODTIEŇ**
- UPOZ. HL. PROJEKTANT
- BETONOVÉ VRSŤAVY PODLAHOVÝCH KONŠTRUKCIÍ ZHOTOVÍ AŽ PO VLOŽENÍ VŠETKÝCH TECHNOLOGICKÝCH ROZVODOV V PODLAHÁCH (ZT, UK, CHLADENIE, ELEKTRO A POD.) A TIEŽ PO VLOŽENÍ VŠETKÝCH OCELOVÝCH KOTVIAČICH A POMOCNÝCH PROFILOV
- INNE PO SKONČENÍ MONTÁŽE JEDNOTLIVÝCH PROFESIJ ZABEZPEČÍ DOMUROVANIE A UTESENIE OTVOROV PROFESIJU
- UTESENIE PRESTUPOV ZABEZPEČÍ PRÍSLUŠNÁ PROFESIA PODĽA PROJEKTU, PODROBNÉ VI. TECHNICKÁ ÚPRAVA PRÍSLUŠNEJ PROFESIE
- SACHY VYMUROVA, RESP. OBLIČI SADRKARTONOM AŽ PO OŠADIENÍ, ODTLAKOVANÍ A ODSÚŠANÍ ROZVODOV
- V PRIESTOROH STROJOVNI TREBA POVRCHOVÉ ÚPRAVY RIEŠIť V SÚLADE S MONTÁŽOU TECHNOLOGIE
- PRI REALIZÁCI OMÍTEK NA DVOCH ROZÍNÝCH PODKLADOCH, TREBA STYK TYCHTO DVOCH MATERIÁLOV PREKRYŤ PODOMETKOVOU SIETKOU SÍRKY 500 mm (ALEBO PODĽA PRÍSLUŠNÉHO DETAILU)
- OTVORY A NIKY PRE KONKRETNE VÝROBKÝ (VÝDANIE, HASIACE PRÍSTROJE, ROZVODNÉ SKRINE, OVLADACIE PRVKY SILNO SLABOPRÚD...), JEDNODURÉ POLOŽENIE (VÝBEROM) VÝROBKU A ODSÚHLASÍ S PROJEKTANTOM
- ZA DREVENÝM OBLAKOM MUSÍ BYť SÚVISLÁ, JEDNOFARBENÁ PLOCHA, FARBA CIEĽI KOTVIAČE (HRANOLY, JAKOLY, PROFILY A J PODKONSTRUKCII, TEXTILIA, STENY) JE V JEDNEJ FARBE RAL, KTORÁ SA URČÍ ARCHITEKTOM PRI REALIZÁCI (NAPR. ČERNA ALEBO BIELA FARBA OBLADU). TATO PODKLADOVÁ VRSŤAVA MUSÍ BYť PRED REALIZÁCIU FINÁLNEJ POHLADOVEJ VRSŤAVY OBLADU JEDNOTLIVÁ V JEDNEJ FARBE
- PRED REALIZÁCIU VŠETKÝCH POHLADOVÝCH BETONOVÝCH PLOCH JE NÚTNE, ABY ZHOTOVITEĽ PREDLOŽIL ARCHITEKTU NA ODSÚHLASENIE PRÍPADNÉ KOREKCIU DIELENSKÚ DOKUMENTÁCIU, KTORÁ BUDE RIEŠIť NAJMA ŠPÁROVÉ TYCHTO PLOCH
- VŠETKY BETÓNY KTORÉ SÚ POHLADOVÉ VYHOTOVÍ VO VYSOKEJ POHLADOVEJ KVALITE
- PRED SAMOTNÚ REALIZÁCIU ELEKTROINŠTALÁCIÍ JE POTREBNÉ VÝKONA NÁKRIS TRASOVANIA ELEKTRICKÝCH KÁBLOV PRAMO NA STENY A STROPY PODĽA DIELENSKÚ DOKUMENTÁCIU, PO OBLADNÉ ARCHITEKTOM A ZAPRACOVANÍ JEHO PRÍPADNÝCH KOREKCIÍ K SANASLEDNÉ PRÍSTUPÍ K SAMOTNOMU ULOŽENIU KÁBLOV
- NEODLEDITELNÚ SÚČASŤ VÝKRESOVÉ ČASŤI SU AJ TECHNICKÉ SPRÁVY
- PODROBNÉ RIEŠENIE POHLAD. SOKLOV, ZÁVESOV, VITABULKOVÁ ČASŤ
- PODROBNÉ RIEŠENIE ATYPICKÝCH PRVKOV STAVEBNÉHO INTERIERU JE V SAMOSTATNEJ ČASŤI PD
- PROJEKT NEHAHAŽA VÝROBNÚ DOKUMENTÁCIU ZHOTOVITEĽA STAVBY A JEDNOTLIVÝCH POLOŽIEK
- PRI VYSTAVBE JE NÚTNE DODÁŤ VŠETKY PREDPISY A SPECIFIKÁCIE PODĽA NARIADENÍ VÝROBKU MATERIÁLOV A PRVKOV, KTORÉ NIE SU V PROJEKTE BLIŽŠIE SPECIFIKOVANÉ
- PRI NESPECIFIKOVANÍ KRITERIÍ JE NÚTNE DODRŽAť TECHNICKÉ NORMY A PREDPISY
- V PRÍPADE, AKO KONŠTRUKCIE, KTORÝCH ROZMERY JE ZÁVISLÝ OD PREBRANÝCH ROZMEROV NA STAVBE, JE MOŽNÉ OBJEDNAť AŽ PO ZAMERANÍ SKUTOČNÉHO STAVU PO REALIZOVANÍ HRUBEJ STAVBY
- PODROBNÉ RIEŠENIE POHLAD. SOKLOV, ZÁVESOV, VITABULKOVÁ ČASŤ
- PODROBNÉ RIEŠENIE ATYPICKÝCH PRVKOV STAVEBNÉHO INTERIERU JE V SAMOSTATNEJ ČASŤI PD
- PODROBNÉ RIEŠENIE ATYPICKÝCH PRVKOV STAVEBNÉHO INTERIERU JE V SAMOSTATNEJ ČASŤI PD
- PRI VYSTAVBE JE NÚTNE DODÁŤ VŠETKY PREDPISY A SPECIFIKÁCIE PODĽA NARIADENÍ VÝROBKU MATERIÁLOV A PRVKOV, KTORÉ NIE SU V PROJEKTE BLIŽŠIE SPECIFIKOVANÉ
- PRI NESPECIFIKOVANÍ KRITERIÍ JE NÚTNE DODRŽAť TECHNICKÉ NORMY A PREDPISY
- V PRÍPADE, AKO KONŠTRUKCIE, KTORÝCH ROZMERY JE ZÁVISLÝ OD PREBRANÝCH ROZMEROV NA STAVBE, JE MOŽNÉ OBJEDNAť AŽ PO ZAMERANÍ SKUTOČNÉHO STAVU PO REALIZOVANÍ HRUBEJ STAVBY
- PODROBNÉ RIEŠENIE POHLAD. SOKLOV, ZÁVESOV, VITABULKOVÁ ČASŤ
- PODROBNÉ RIEŠENIE ATYPICKÝCH PRVKOV STAVEBNÉHO INTERIERU JE V SAMOSTATNEJ ČASŤI PD
- PROJEKT NEHAHAŽA VÝROBNÚ DOKUMENTÁCIU ZHOTOVITEĽA STAVBY A JEDNOTLIVÝCH POLOŽIEK
- PRI VYSTAVBE JE NÚTNE DODÁŤ VŠETKY PREDPISY A SPECIFIKÁCIE PODĽA NARIADENÍ VÝROBKU MATERIÁLOV A PRVKOV, KTORÉ NIE SU V PROJEKTE BLIŽŠIE SPECIFIKOVANÉ
- PRI NESPECIFIKOVANÍ KRITERIÍ JE NÚTNE DODRŽAť TECHNICKÉ NORMY A PREDPISY
- V PRÍPADE, AKO KONŠTRUKCIE, KTORÝCH ROZMERY JE ZÁVISLÝ OD PREBRANÝCH ROZMEROV NA STAVBE, JE MOŽNÉ OBJEDNAť AŽ PO ZAMERANÍ SKUTOČNÉHO STAVU PO REALIZOVANÍ HRUBEJ STAVBY
- PODROBNÉ RIEŠENIE POHLAD. SOKLOV, ZÁVESOV, VITABULKOVÁ ČASŤ
- PODROBNÉ RIEŠENIE ATYPICKÝCH PRVKOV STAVEBNÉHO INTERIERU JE V SAMOSTATNEJ ČASŤI PD
- PROJEKT NEHAHAŽA VÝROBNÚ DOKUMENTÁCIU ZHOTOVITEĽA STAVBY A JEDNOTLIVÝCH POLOŽIEK
- PRI VYSTAVBE JE NÚTNE DODÁŤ VŠETKY PREDPISY A SPECIFIKÁCIE PODĽA NARIADENÍ VÝROBKU MATERIÁLOV A PRVKOV, KTORÉ NIE SU V PROJEKTE BLIŽŠIE SPECIFIKOVANÉ
- PRI NESPECIFIKOVANÍ KRITERIÍ JE NÚTNE DODRŽAť TECHNICKÉ NORMY A PREDPISY
- V PRÍPADE, AKO KONŠTRUKCIE, KTORÝCH ROZMERY JE ZÁVISLÝ OD PREBRANÝCH ROZMEROV NA STAVBE, JE MOŽNÉ OBJEDNAť AŽ PO ZAMERANÍ SKUTOČNÉHO STAVU PO REALIZOVANÍ HRUBEJ STAVBY
- PODROBNÉ RIEŠENIE POHLAD. SOKLOV, ZÁVESOV, VITABULKOVÁ ČASŤ
- PODROBNÉ RIEŠENIE ATYPICKÝCH PRVKOV STAVEBNÉHO INTERIERU JE V SAMOSTATNEJ ČASŤI PD
- PROJEKT NEHAHAŽA VÝROBNÚ DOKUMENTÁCIU ZHOTOVITEĽA STAVBY A JEDNOTLIVÝCH POLOŽIEK
- PRI VYSTAVBE JE NÚTNE DODÁŤ VŠETKY PREDPISY A SPECIFIKÁCIE PODĽA NARIADENÍ VÝROBKU MATERIÁLOV A PRVKOV, KTORÉ NIE SU V PROJEKTE BLIŽŠIE SPECIFIKOVANÉ
- PRI NESPECIFIKOVANÍ KRITERIÍ JE NÚTNE DODRŽAť TECHNICKÉ NORMY A PREDPISY
- V PRÍPADE, AKO KONŠTRUKCIE, KTORÝCH ROZMERY JE ZÁVISLÝ OD PREBRANÝCH ROZMEROV NA STAVBE, JE MOŽNÉ OBJEDNAť AŽ PO ZAMERANÍ SKUTOČNÉHO STAVU PO REALIZOVANÍ HRUBEJ STAVBY
- PODROBNÉ RIEŠENIE POHLAD. SOKLOV, ZÁVESOV, VITABULKOVÁ ČASŤ
- PODROBNÉ RIEŠENIE ATYPICKÝCH PRVKOV STAVEBNÉHO INTERIERU JE V SAMOSTATNEJ ČASŤI PD
- PROJEKT NEHAHAŽA VÝROBNÚ DOKUMENTÁCIU ZHOTOVITEĽA STAVBY A JEDNOTLIVÝCH POLOŽIEK
- PRI VYSTAVBE JE NÚTNE DODÁŤ VŠETKY PREDPISY A SPECIFIKÁCIE PODĽA NARIADENÍ VÝROBKU MATERIÁLOV A PRVKOV, KTORÉ NIE SU V PROJEKTE BLIŽŠIE SPECIFIKOVANÉ
- PRI NESPECIFIKOVANÍ KRITERIÍ JE NÚTNE DODRŽAť TECHNICKÉ NORMY A PREDPISY
- V PRÍPADE, AKO KONŠTRUKCIE, KTORÝCH ROZMERY JE ZÁVISLÝ OD PREBRANÝCH ROZMEROV NA STAVBE, JE MOŽNÉ OBJEDNAť AŽ PO ZAMERANÍ SKUTOČNÉHO STAVU PO REALIZOVANÍ HRUBEJ STAVBY
- PODROBNÉ RIEŠENIE POHLAD. SOKLOV, ZÁVESOV, VITABULKOVÁ ČASŤ
- PODROBNÉ RIEŠENIE ATYPICKÝCH PRVKOV STAVEBNÉHO INTERIERU JE V SAMOSTATNEJ ČASŤI PD
- PROJEKT NEHAHAŽA VÝROBNÚ DOKUMENTÁCIU ZHOTOVITEĽA STAVBY A JEDNOTLIVÝCH POLOŽIEK
- PRI VYSTAVBE JE NÚTNE DODÁŤ VŠETKY PREDPISY A SPECIFIKÁCIE PODĽA NARIADENÍ VÝROBKU MATERIÁLOV A PRVKOV, KTORÉ NIE SU V PROJEKTE BLIŽŠIE SPECIFIKOVANÉ
- PRI NESPECIFIKOVANÍ KRITERIÍ JE NÚTNE DODRŽAť TECHNICKÉ NORMY A PREDPISY
- V PRÍPADE, AKO KONŠTRUKCIE, KTORÝCH ROZMERY JE ZÁVISLÝ OD PREBRANÝCH ROZMEROV NA STAVBE, JE MOŽNÉ OBJEDNAť AŽ PO ZAMERANÍ SKUTOČNÉHO STAVU PO REALIZOVANÍ HRUBEJ STAVBY
- PODROBNÉ RIEŠENIE POHLAD. SOKLOV, ZÁVESOV, VITABULKOVÁ ČASŤ
- PODROBNÉ RIEŠENIE ATYPICKÝCH PRVKOV STAVEBNÉHO INTERIERU JE V SAMOSTATNEJ ČASŤI PD
- PROJEKT NEHAHAŽA VÝROBNÚ DOKUMENTÁCIU ZHOTOVITEĽA STAVBY A JEDNOTLIVÝCH POLOŽIEK
- PRI VYSTAVBE JE NÚTNE DODÁŤ VŠETKY PREDPISY A SPECIFIKÁCIE PODĽA NARIADENÍ VÝROBKU MATERIÁLOV A PRVKOV, KTORÉ NIE SU V PROJEKTE BLIŽŠIE SPECIFIKOVANÉ
- PRI NESPECIFIKOVANÍ KRITERIÍ JE NÚTNE DODRŽAť TECHNICKÉ NORMY A PREDPISY
- V PRÍPADE, AKO KONŠTRUKCIE, KTORÝCH ROZMERY JE ZÁVISLÝ OD PREBRANÝCH ROZMEROV NA STAVBE, JE MOŽNÉ OBJEDNAť AŽ PO ZAMERANÍ SKUTOČNÉHO STAVU PO REALIZOVANÍ HRUBEJ STAVBY
- PODROBNÉ RIEŠENIE POHLAD. SOKLOV, ZÁVESOV, VITABULKOVÁ ČASŤ
- PODROBNÉ RIEŠENIE ATYPICKÝCH PRVKOV STAVEBNÉHO INTERIERU JE V SAMOSTATNEJ ČASŤI PD
- PROJEKT NEHAHAŽA VÝROBNÚ DOKUMENTÁCIU ZHOTOVITEĽA STAVBY A JEDNOTLIVÝCH POLOŽIEK
- PRI VYSTAVBE JE NÚTNE DODÁŤ VŠETKY PREDPISY A SPECIFIKÁCIE PODĽA NARIADENÍ VÝROBKU MATERIÁLOV A PRVKOV, KTORÉ NIE SU V PROJEKTE BLIŽŠIE SPECIFIKOVANÉ
- PRI NESPECIFIKOVANÍ KRITERIÍ JE NÚTNE DODRŽAť TECHNICKÉ NORMY A PREDPISY
- V PRÍPADE, AKO KONŠTRUKCIE, KTORÝCH ROZMERY JE ZÁVISLÝ OD PREBRANÝCH ROZMEROV NA STAVBE, JE MOŽNÉ OBJEDNAť AŽ PO ZAMERANÍ SKUTOČNÉHO STAVU PO REALIZOVANÍ HRUBEJ STAVBY
- PODROBNÉ RIEŠENIE POHLAD. SOKLOV, ZÁVESOV, VITABULKOVÁ ČASŤ
- PODROBNÉ RIEŠENIE ATYPICKÝCH PRVKOV STAVEBNÉHO INTERIERU JE V SAMOSTATNEJ ČASŤI PD
- PROJEKT NEHAHAŽA VÝROBNÚ DOKUMENTÁCIU ZHOTOVITEĽA STAVBY A JEDNOTLIVÝCH POLOŽIEK
- PRI VYSTAVBE JE NÚTNE DODÁŤ VŠETKY PREDPISY A SPECIFIKÁCIE PODĽA NARIADENÍ VÝROBKU MATERIÁLOV A PRVKOV, KTORÉ NIE SU V PROJEKTE BLIŽŠIE SPECIFIKOVANÉ
- PRI NESPECIFIKOVANÍ KRITERIÍ JE NÚTNE DODRŽAť TECHNICKÉ NORMY A PREDPISY
- V PRÍPADE, AKO KONŠTRUKCIE, KTORÝCH ROZMERY JE ZÁVISLÝ OD PREBRANÝCH ROZMEROV NA STAVBE, JE MOŽNÉ OBJEDNAť AŽ PO ZAMERANÍ SKUTOČNÉHO STAVU PO REALIZOVANÍ HRUBEJ STAVBY
- PODROBNÉ RIEŠENIE POHLAD. SOKLOV, ZÁVESOV, VITABULKOVÁ ČASŤ
- PODROBNÉ RIEŠENIE ATYPICKÝCH PRVKOV STAVEBNÉHO INTERIERU JE V SAMOSTATNEJ ČASŤI PD
- PROJEKT NEHAHAŽA VÝROBNÚ DOKUMENTÁCIU ZHOTOVITEĽA STAVBY A JEDNOTLIVÝCH POLOŽIEK
- PRI VYSTAVBE JE NÚTNE DODÁŤ VŠETKY PREDPISY A SPECIFIKÁCIE PODĽA NARIADENÍ VÝROBKU MATERIÁLOV A PRVKOV, KTORÉ NIE SU V PROJEKTE BLIŽŠIE SPECIFIKOVANÉ
- PRI NESPECIFIKOVANÍ KRITERIÍ JE NÚTNE DODRŽAť TECHNICKÉ NORMY A PREDPISY
- V PRÍPADE, AKO KONŠTRUKCIE, KTORÝCH ROZMERY JE ZÁVISLÝ OD PREBRANÝCH ROZMEROV NA STAVBE, JE MOŽNÉ OBJEDNAť AŽ PO ZAMERANÍ SKUTOČNÉHO STAVU PO REALIZOVANÍ HRUBEJ STAVBY
- PODROBNÉ RIEŠENIE POHLAD. SOKLOV, ZÁVESOV, VITABULKOVÁ ČASŤ
- PODROBNÉ RIEŠENIE ATYPICKÝCH PRVKOV STAVEBNÉHO INTERIERU JE V SAMOSTATNEJ ČASŤI PD
- PROJEKT NEHAHAŽA VÝROBNÚ DOKUMENTÁCIU ZHOTOVITEĽA STAVBY A JEDNOTLIVÝCH POLOŽIEK
- PRI VYSTAVBE JE NÚTNE DODÁŤ VŠETKY PREDPISY A SPECIFIKÁCIE PODĽA NARIADENÍ VÝROBKU MATERIÁLOV A PRVKOV, KTORÉ NIE SU V PROJEKTE BLIŽŠIE SPECIFIKOVANÉ
- PRI NESPECIFIKOVANÍ KRITERIÍ JE NÚTNE DODRŽAť TECHNICKÉ NORMY A PREDPISY
- V PRÍPADE, AKO KONŠTRUKCIE, KTORÝCH ROZMERY JE ZÁVISLÝ OD PREBRANÝCH ROZMEROV NA STAVBE, JE MOŽNÉ OBJEDNAť AŽ PO ZAMERANÍ SKUTOČNÉHO STAVU PO REALIZOVANÍ HRUBEJ STAVBY
- PODROBNÉ RIEŠENIE POHLAD. SOKLOV, ZÁVESOV, VITABULKOVÁ ČASŤ
- PODROBNÉ RIEŠENIE ATYPICKÝCH PRVKOV STAVEBNÉHO INTERIERU JE V SAMOSTATNEJ ČASŤI PD
- PROJEKT NEHAHAŽA VÝROBNÚ DOKUMENTÁCIU ZHOTOVITEĽA STAVBY A JEDNOTLIVÝCH POLOŽIEK
- PRI VYSTAVBE JE NÚTNE DODÁŤ VŠETKY PREDPISY A SPECIFIKÁCIE PODĽA NARIADENÍ VÝROBKU MATERIÁLOV A PRVKOV, KTORÉ NIE SU V PROJEKTE BLIŽŠIE SPECIFIKOVANÉ
- PRI NESPECIFIKOVANÍ KRITERIÍ JE NÚTNE DODRŽAť TECHNICKÉ NORMY A PREDPISY
- V PRÍPADE, AKO KONŠTRUKCIE, KTORÝCH ROZMERY JE ZÁVISLÝ OD PREBRANÝCH ROZMEROV NA STAVBE, JE MOŽNÉ OBJEDNAť AŽ PO ZAMERANÍ SKUTOČNÉHO STAVU PO REALIZOVANÍ HRUBEJ STAVBY
- PODROBNÉ RIEŠENIE POHLAD. SOKLOV, ZÁVESOV, VITABULKOVÁ ČASŤ
- PODROBNÉ RIEŠENIE ATYPICKÝCH PRVKOV STAVEBNÉHO INTERIERU JE V SAMOSTATNEJ ČASŤI PD
- PROJEKT NEHAHAŽA VÝROBNÚ DOKUMENTÁCIU ZHOTOVITEĽA STAVBY A JEDNOTLIVÝCH POLOŽIEK
- PRI VYSTAVBE JE NÚTNE DODÁŤ VŠETKY PREDPISY A SPECIFIKÁCIE PODĽA NARIADENÍ VÝROBKU MATERIÁLOV A PRVKOV, KTORÉ NIE SU V PROJEKTE BLIŽŠIE SPECIFIKOVANÉ
- PRI NESPECIFIKOVANÍ KRITERIÍ JE NÚTNE DODRŽAť TECHNICKÉ NORMY A PREDPISY
- V PRÍPADE, AKO KONŠTRUKCIE, KTORÝCH ROZMERY JE ZÁVISLÝ OD PREBRANÝCH ROZMEROV NA STAVBE, JE MOŽNÉ OBJEDNAť AŽ PO ZAMERANÍ SKUTOČNÉHO STAVU PO REALIZOVANÍ HRUBEJ STAVBY
- PODROBNÉ RIEŠENIE POHLAD. SOKLOV, ZÁVESOV, VITABULKOVÁ ČASŤ
- PODROBNÉ RIEŠENIE ATYPICKÝCH PRVKOV STAVEBNÉHO INTERIERU JE V SAMOSTATNEJ ČASŤI PD
- PROJEKT NEHAHAŽA VÝROBNÚ DOKUMENTÁCIU ZHOTOVITEĽA STAVBY A JEDNOTLIVÝCH POLOŽIEK
- PRI VYSTAVBE JE NÚTNE DODÁŤ VŠETKY PREDPISY A SPECIFIKÁCIE PODĽA NARIADENÍ VÝROBKU MATERIÁLOV A PRVKOV, KTORÉ NIE SU V PROJEKTE BLIŽŠIE SPECIFIKOVANÉ
- PRI NESPECIFIKOVANÍ KRITERIÍ JE NÚTNE DODRŽAť TECHNICKÉ NORMY A PREDPISY
- V PRÍPADE, AKO KONŠTRUKCIE, KTORÝCH ROZMERY JE ZÁVISLÝ OD PREBRANÝCH ROZMEROV NA STAVBE, JE MOŽNÉ OBJEDNAť AŽ PO ZAMERANÍ SKUTOČNÉHO STAVU PO REALIZOVANÍ HRUBEJ STAVBY
- PODROBNÉ RIEŠENIE POHLAD. SOKLOV, ZÁVESOV, VITABULKOVÁ ČASŤ
- PODROBNÉ RIEŠENIE ATYPICKÝCH PRVKOV STAVEBNÉHO INTERIERU JE V SAMOSTATNEJ ČASŤI PD
- PROJEKT NEHAHAŽA VÝROBNÚ DOKUMENTÁCIU ZHOTOVITEĽA STAVBY A JEDNOTLIVÝCH POLOŽIEK
- PRI VYSTAVBE JE NÚTNE DODÁŤ VŠETKY PREDPISY A SPECIFIKÁCIE PODĽA NARIADENÍ VÝROBKU MATERIÁLOV A PRVKOV, KTORÉ NIE SU V PROJEKTE BLIŽŠIE SPECIFIKOVANÉ
- PRI NESPECIFIKOVANÍ KRITERIÍ JE NÚTNE DODRŽAť TECHNICKÉ NORMY A PREDPISY
- V PRÍPADE, AKO KONŠTRUKCIE, KTORÝCH ROZMERY JE ZÁVISLÝ OD PREBRANÝCH ROZMEROV NA STAVBE, JE MOŽNÉ OBJEDNAť AŽ PO ZAMERANÍ SKUTOČNÉHO STAVU PO REALIZOVANÍ HRUBEJ STAVBY
- PODROBNÉ RIEŠENIE POHLAD. SOKLOV, ZÁVESOV, VITABULKOVÁ ČASŤ
- PODROBNÉ RIEŠENIE ATYPICKÝCH PRVKOV STAVEBNÉHO INTERIERU JE V SAMOSTATNEJ ČASŤI PD
- PROJEKT NEHAHAŽA VÝROBNÚ DOKUMENTÁCIU ZHOTOVITEĽA STAVBY A JEDNOTLIVÝCH POLOŽIEK
- PRI VYSTAVBE JE NÚTNE DODÁŤ VŠETKY PREDPISY A SPECIFIKÁCIE PODĽA NARIADENÍ VÝROBKU MATERIÁLOV A PRVKOV, KTORÉ NIE SU V PROJEKTE BLIŽŠIE SPECIFIKOVANÉ
- PRI NESPECIFIKOVANÍ KRITERIÍ JE NÚTNE DODRŽAť TECHNICKÉ NORMY A PREDPISY
- V PRÍPADE, AKO KONŠTRUKCIE, KTORÝCH ROZMERY JE ZÁVISLÝ OD PREBRANÝCH ROZMEROV NA STAVBE, JE MOŽNÉ OBJEDNAť AŽ PO ZAMERANÍ SKUTOČNÉHO STAVU PO REALIZOVANÍ HRUBEJ STAVBY
- PODROBNÉ RIEŠENIE POHLAD. SOKLOV, ZÁVESOV, VITABULKOVÁ ČASŤ
- PODROBNÉ RIEŠENIE ATYPICKÝCH PRVKOV STAVEBNÉHO INTERIERU JE V SAMOSTATNEJ ČASŤI PD
- PROJEKT NEHAHAŽA VÝROBNÚ DOKUMENTÁCIU ZHOTOVITEĽA STAVBY A JEDNOTLIVÝCH POLOŽIEK
- PRI VYSTAVBE JE NÚTNE DODÁŤ VŠETKY PREDPISY A SPECIFIKÁCIE PODĽA NARIADENÍ VÝROBKU MATERIÁLOV A PRVKOV, KTORÉ NIE SU V PROJEKTE BLIŽŠIE SPECIFIKOVANÉ
- PRI NESPECIFIKOVANÍ KRITERIÍ JE NÚTNE DODRŽAť TECHNICKÉ NORMY A PREDPISY
- V PRÍPADE, AKO KONŠTRUKCIE, KTORÝCH ROZMERY JE ZÁVISLÝ OD PREBRANÝCH ROZMEROV NA STAVBE, JE MOŽNÉ OBJEDNAť AŽ PO ZAMERANÍ SKUTOČNÉHO STAVU PO REALIZOVANÍ HRUBEJ STAVBY
- PODROBNÉ RIEŠENIE POHLAD. SOKLOV, ZÁVESOV, VITABULKOVÁ ČASŤ
- PODROBNÉ RIEŠENIE ATYPICKÝCH PRVKOV STAVEBNÉHO INTERIERU JE V SAMOSTATNEJ ČASŤI PD
- PROJEKT NEHAHAŽA VÝROBNÚ DOKUMENTÁCIU ZHOTOVITEĽA STAVBY A JEDNOTLIVÝCH POLOŽIEK
- PRI VYSTAVBE JE NÚTNE DODÁŤ VŠETKY PREDPISY A SPECIFIKÁCIE PODĽA NARIADENÍ VÝROBKU MATERIÁLOV A PRVKOV, KTORÉ NIE SU V PROJEKTE BLIŽŠIE SPECIFIKOVANÉ
- PRI NESPECIFIKOVANÍ KRITERIÍ JE NÚTNE DODRŽAť TECHNICKÉ NORMY A PREDPISY
- V PRÍPADE, AKO KONŠTRUKCIE, KTORÝCH ROZMERY JE ZÁVISLÝ OD PREBRANÝCH ROZMEROV NA STAVBE, JE MOŽNÉ OBJEDNAť AŽ PO ZAMERANÍ SKUTOČNÉHO STAVU PO REALIZOVANÍ HRUBEJ STAVBY
- PODROBNÉ RIEŠENIE POHLAD. SOKLOV, ZÁVESOV, VITABULKOVÁ ČASŤ
- PODROBNÉ RIEŠENIE ATYPICKÝCH PRVKOV STAVEBNÉHO INTERIERU JE V SAMOSTATNEJ ČASŤI PD
- PROJEKT NEHAHAŽA VÝROBNÚ DOKUMENTÁCIU ZHOTOVITEĽA STAVBY A JEDNOTLIVÝCH POLOŽIEK
- PRI VYSTAVBE JE NÚTNE DODÁŤ VŠETKY PREDPISY A SPECIFIKÁCIE PODĽA NARIADENÍ VÝROBKU MATERIÁLOV A PRVKOV, KTORÉ NIE SU V PROJEKTE BLIŽŠIE SPECIFIKOVANÉ
- PRI NESPECIFIKOVANÍ KRITERIÍ JE NÚTNE DODRŽAť TECHNICKÉ NORMY A PREDPISY
- V PRÍPADE, AKO KONŠTRUKCIE, KTORÝCH ROZMERY JE ZÁVISLÝ OD PREBRANÝCH ROZMEROV NA STAVBE, JE MOŽNÉ OBJEDNAť AŽ PO ZAMERANÍ SKUTOČNÉHO STAVU PO REALIZOVANÍ HRUBEJ STAVBY
- PODROBNÉ RIEŠENIE POHLAD. SOKLOV, ZÁVESOV, VITABULKOVÁ ČASŤ
- PODROBNÉ RIEŠENIE ATYPICKÝCH PRVKOV STAVEBNÉHO INTERIERU JE V SAMOSTATNEJ ČASŤI PD
- PROJEKT NEHAHAŽA VÝROBNÚ DOKUMENTÁCIU ZHOTOVITEĽA STAVBY A JEDNOTLIVÝCH POLOŽIEK
- PRI VYSTAVBE JE NÚTNE DODÁŤ VŠETKY PREDPISY A SPECIFIKÁCIE PODĽA NARIADENÍ VÝROBKU MATERIÁLOV A PRVKOV, KTORÉ NIE SU V PROJEKTE BLIŽŠIE SPECIFIKOVANÉ
- PRI NESPECIFIKOVANÍ KRITERIÍ JE NÚTNE DODRŽAť TECHNICKÉ NORMY A PREDPISY
- V PRÍPADE, AKO KONŠTRUKCIE, KTORÝCH ROZMERY JE ZÁVISLÝ OD PREBRANÝCH ROZMEROV NA STAVBE, JE MOŽNÉ OBJEDNAť AŽ PO ZAMERANÍ SKUTOČNÉHO STAVU PO REALIZOVANÍ HRUBEJ STAVBY
- PODROBNÉ RIEŠENIE POHLAD. SOKLOV, ZÁVESOV, VITABULKOVÁ ČASŤ
- PODROBNÉ RIEŠENIE ATYPICKÝCH PRVKOV STAVEBNÉHO INTERIERU JE V SAMOSTATNEJ ČASŤI PD
- PROJEKT NEHAHAŽA VÝROBNÚ DOKUMENTÁCIU ZHOTOVITEĽA STAVBY A JEDNOTLIVÝCH POLOŽIEK
- PRI VYSTAVBE JE NÚTNE DODÁŤ VŠETKY PREDPISY A SPECIFIKÁCIE PODĽA NARIADENÍ VÝROBKU MATERIÁLOV A PRVKOV, KTORÉ NIE SU V PROJEKTE BLIŽŠIE SPECIFIKOVANÉ
- PRI NESPECIFIKOVANÍ KRITERIÍ JE NÚTNE DODRŽAť TECHNICKÉ NORMY A PREDPISY
- V PRÍPADE, AKO KONŠTRUKCIE, KTORÝCH ROZMERY JE ZÁVISLÝ OD PREBRANÝCH ROZMEROV NA STAVBE, JE MOŽNÉ OBJEDNAť AŽ PO ZAMERANÍ SKUTOČNÉHO STAVU PO REALIZOVANÍ HRUBEJ STAVBY
- PODROBNÉ RIEŠENIE POHLAD. SOKLOV, ZÁVESOV, VITABULKOVÁ ČASŤ
- PODROBNÉ RIEŠENIE ATYPICKÝCH PRVKOV STAVEBNÉHO INTERIERU JE V SAMOSTATNEJ ČASŤI PD
- PROJEKT NEHAHAŽA VÝROBNÚ DOKUMENTÁCIU ZHOTOVITEĽA STAVBY A JEDNOTLIVÝCH POLOŽIEK
- PRI VYSTAVBE JE NÚTNE DODÁŤ VŠETKY PREDPISY A SPECIFIKÁCIE PODĽA NARIADENÍ VÝROBKU MATERIÁLOV A PRVKOV, KTORÉ NIE SU V PROJEKTE BLIŽŠIE SPECIFIKOVANÉ
- PRI NESPECIFIKOVANÍ KRITERIÍ JE NÚTNE DODRŽAť TECHNICKÉ NORMY A PREDPISY
- V PRÍPADE, AKO KONŠTRUKCIE, KTORÝCH ROZMERY JE ZÁVISLÝ OD PREBRANÝCH ROZMEROV NA STAVBE, JE MOŽNÉ OBJEDNAť AŽ PO ZAMERANÍ SKUTOČNÉHO STAVU PO REALIZOVANÍ HRUBEJ STAVBY
- PODROBNÉ RIEŠENIE POHLAD. SOKLOV, ZÁVESOV, VITABULKOVÁ ČASŤ
- PODROBNÉ RIEŠENIE ATYPICKÝCH PRVKOV STAVEBNÉHO INTERIERU JE V SAMOSTATNEJ ČASŤI PD
- PROJEKT NEHAHAŽA VÝROBNÚ DOKUMENTÁCIU ZHOTOVITEĽA STAVBY A JEDNOTLIVÝCH POLOŽIEK
- PRI VYSTAVBE JE NÚTNE DODÁŤ VŠETKY PREDPISY A SPECIFIKÁCIE PODĽA NARIADENÍ VÝROBKU MATERIÁLOV A PRVKOV, KTORÉ NIE SU V PROJEKTE BLIŽŠIE SPECIFIKOVANÉ
- PRI NESPECIFIKOVANÍ KRITERIÍ JE NÚTNE DODRŽAť TECHNICKÉ NORMY A PREDPISY
- V PRÍPADE, AKO KONŠTRUKCIE, KTORÝCH ROZMERY JE ZÁVISLÝ OD PREBRANÝCH ROZMEROV NA STAVBE, JE MOŽNÉ OBJEDNAť AŽ PO ZAMERANÍ SKUTOČNÉHO STAVU PO REALIZOVANÍ HRUBEJ STAVBY
- PODROBNÉ RIEŠENIE POHLAD. SOKLOV, ZÁVESOV, VITABULKOVÁ ČASŤ
- PODROBNÉ RIEŠENIE ATYPICKÝCH PRVKOV STAVEBNÉHO INTERIERU JE V SAMOSTATNEJ ČASŤI PD
- PROJEKT NEHAHAŽA VÝROBNÚ DOKUMENTÁCIU ZHOTOVITEĽA STAVBY A JEDNOTLIVÝCH POLOŽIEK
- PRI VYSTAVBE JE NÚTNE DODÁ